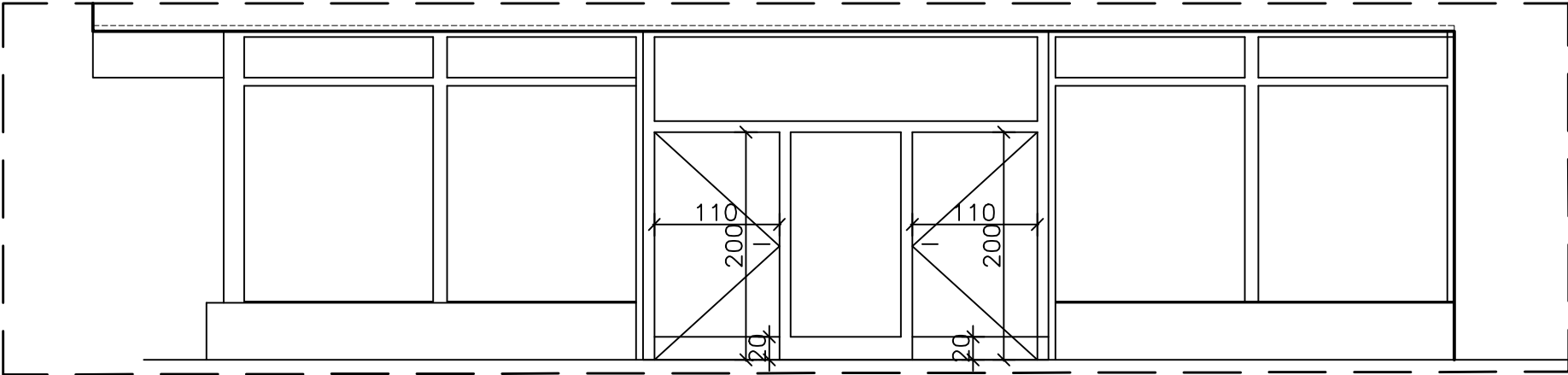
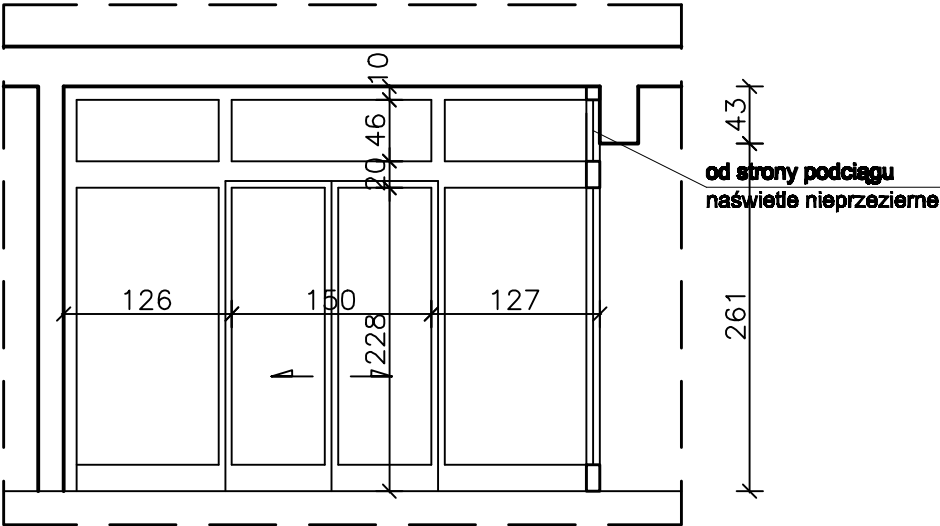


WIDOK W1-W1  
SKALA 1:50



WIDOK W2-W2  
SKALA 1:50



WIDOK W3-W3  
SKALA 1:50

**UWAGA:**

1. Elementy wyposażenia drzwi typu klamki, samozamykacze nie mogą zawężać światła otworu drzwiowego po ich całkowitym otwarciu. Aby uzyskać powyższe dopuszcza się zwiększenie światła przejścia.
2. Wszystkie wymiary potwierdzić z natury na budowie

USŁUGI PROJEKTOWE Maciej Osiniak 91-463 Łódź ul. Łagiewnicka 54/56		
Projekt:	PRZEBUDOWA HOLU WEJŚCIOWEGO BUDYNKU MIEJSKIEGO CENTRUM MEDYCZNEGO "GÓRNA" W ŁODZI, UL. TATRZAŃSKA 109, 93-279 ŁÓDŹ DZ. NR 76/1 OBRĘB G-18	
Inwestor:	MIEJSKIE CENTRUM MEDYCZNE "GÓRNA" W ŁODZI 93-282 ŁÓDŹ, ul. FELIŃSKIEGO 7	
Projektant:	ARCHITEKTURA: mgr inż. arch. SŁAWOMIR KINALSKI - upr. nr 11/R-204/LCIA/04;	
	KONSTRUKCJA: mgr inż. MACIEJ OSINIAK - upr. nr 188/67/WŁ.	
Tytuł rysunku:	WIDOKI ŚCIAN	
Data opracowania:	skala 1:50	nr rys. 4
KWIECIEŃ 2017		